

การตัดผ้า

- ตัดชิ้นที่ 1,2,3,4 แบบละ 2 ชิ้น ตามสีที่ต้องการ เพื่อโดยรอบ 1 ซม.
- นำผ้าทุกชิ้น อัดผ้าขาว

การเย็บ

1. นำผ้าแต่ละชิ้นมาเย็บต่อกันตามลำดับ
2. ซิกแซกทับบนตัวตะเข็บ
3. กู้ริม 3 ด้าน
4. เย็บสายผูกด้านบน
5. ดัดกระเป๋าในด้านหน้า

แผนการสอนรายคาบ

คาบที่ 6 เรื่องที่สอน กระเป๋าเจแปน โดยครูเอี่ยมพร เสดะเมฆากุล

1. จุดประสงค์การสอน

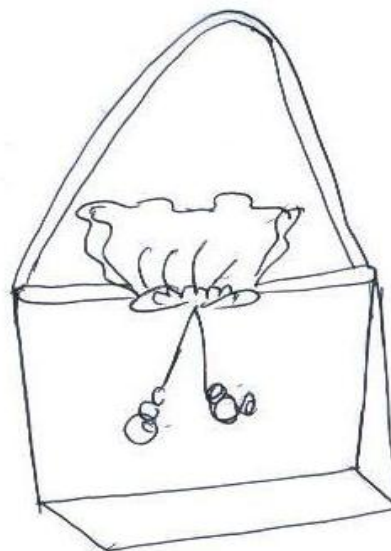
1. เพื่อให้อธิบายถึงวัสดุอุปกรณ์ในการประดิษฐ์กระเป๋าเจแปนได้
2. สามารถปฏิบัติการออกแบบกระเป๋าเจแปนได้
3. อธิบายวิธีการทำกระเป๋าเจแปนได้

2. รายการสอน

1. แนะนำวัสดุอุปกรณ์
2. การสร้างแบบ
3. การเตรียมผ้า
4. ขั้นตอนการเย็บ

3. วัสดุอุปกรณ์ หนังสือ และสิ่งที่ต้องเตรียม

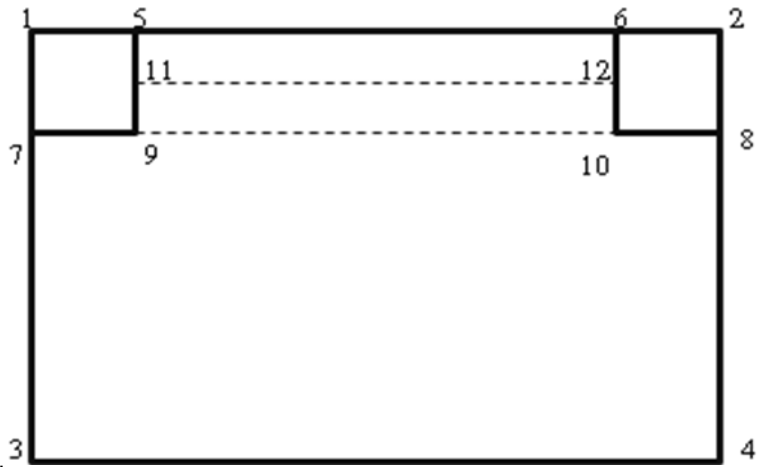
1. ผ้าลายไทย
2. ผ้าโทเรพีน
3. เชือกฝ้าย
4. ลูกปัดไม้
5. อุปกรณ์การตัดเย็บ



การสร้างแบบตัวกระเป๋า

- 1-2 , 3-4 = 32 ซม.
- 1-3 , 2-4 = 30 ซม.
- 1-5 , 2-6 = 5 ซม.
- 1-7 , 8-10 = 6 ซม.

9-11 , 10-12 = 1.5 ซม.



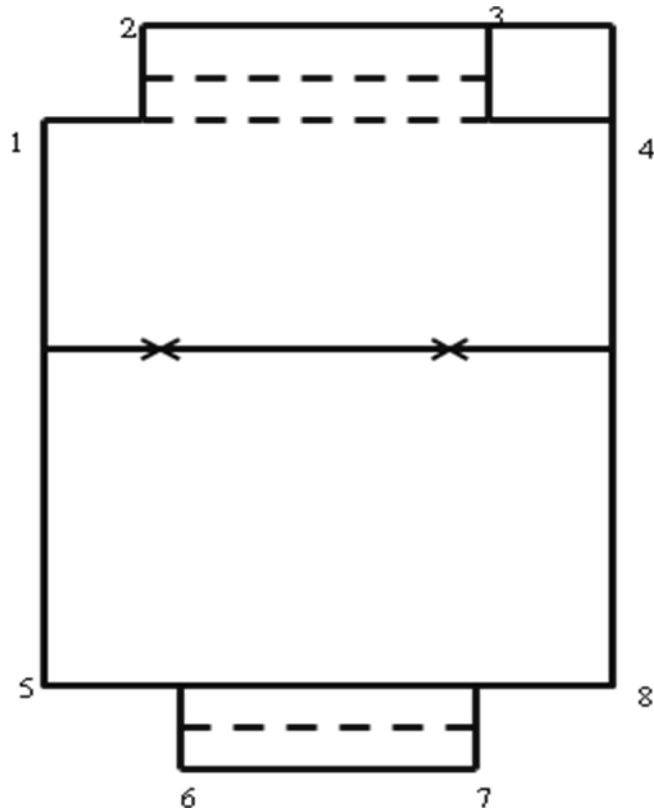
สายกระเป๋ายาว 36 ซม. กว้าง 2.5 ซม.

การตัดผ้า

- ตัดผ้าลายไทย 2 ชั้น ตามแบบเก็บ
- ตัดผ้าโทเรพื้น 1 ชั้น สันทตรงกลาง

ลำดับการตัดเย็บ

1. ต่อดีดเย็บลายตรงกลาง



2. นำผ้าชั้นในมาวางทับ บนผ้าชั้นนอก เย็บส่วนบนตามหมายเลข 1-2-3-4 , 5-6-7-8
3. พลิกตะเข็บ เย็บ ส่วนที่จะสอดเชือก
4. เย็บตะเข็บข้าง ทั้งชั้นในและชั้นนอก
5. เย็บตัดก้นกระเป๋า
6. สอดสายกระเป๋าระหว่างตะเข็บ
7. ร้อยลูกปัดปลายเชือก
8. รูดปากกระเป๋าผูกโบว์