

9-4 ระยะ 7-3

10-1 ระยะ 7-3 ปิดเส้นจาก 8,9,7 ถึง 10

11-10 เท่ากับ ความยาวแขนเสื้อ บวก 1 ซม. ปิดเส้นจากกลาง

12-11 เท่ากับ รอบปลายแขนเสื้อ หาร 2 บวก 1 ซม.

13-10 เท่ากับ 4 ถึง 5 ซม.

14-7 ระยะ 13-10 ปิดเส้นจาก 13 ถึง 14 และ 12 ถึง 14

15-14 เท่ากับ 2 ถึง 3 ซม. แบ่งครึ่งระยะ 9-7 โค้งแนวตะเข็บใต้แขนเสื้อจาก 12-15-16

17-1 เท่ากับ 3 ซม. โค้งแนวคอเสื้อแผ่นหลัง จาก 17-6

18-8 เท่ากับ 10 ถึง 12 ซม.

19-8 เท่ากับ 1 ถึง 2 ซม.

20-18 เท่ากับ ระยะ 19-8

21-18 เท่ากับ 1 ซม. ปิดเส้นดั่งรูป

แผนการสอนรายคาบ

คาบที่ 10 เรื่องที่สอน การสร้างแบบกางเกงขายาวมีจีบ 2 จีบ โดยครู จวี แยม
ประยูร

1. จุดประสงค์การสอน

1. เตรียมวัสดุอุปกรณ์ในการสร้างแบบได้ถูกต้อง
2. ปฏิบัติงานถูกต้องตามขั้นตอน
3. สร้างแบบกางเกงขายาวมีจีบได้

2. รายการสอน

1. แนะนำวัสดุอุปกรณ์
2. อธิบายวิธีการสร้างแบบกางเกงขายาวแบบมีจีบ 2 จีบ
3. สาธิตการสร้างแบบกางเกงขายาวแบบมีจีบ 2 จีบ
4. สรุปรงาน

3. วัสดุอุปกรณ์

- | | |
|-------------------|-------------|
| 1. กระดาษสร้างแบบ | 4. สายวัด |
| 2. ดินสอ ยางลบ | 5. กรรไกร |
| 3. ไม้บรรทัด | 6. เข็มหมุด |

4. ลำดับขั้นการปฏิบัติงาน

กางเกงขายาวมีจีบ 2 จีบ

วิธีสร้างแผ่นหน้า

1-2 เท่ากับ ความยาวกางเกง

3-1 เท่ากับ รอบสะโพก หาร 4 บวก 3 ถึง 4 ซม.

4-3 เท่ากับ 12 หารรอบสะโพก

5-1 เท่ากับ ความกว้างขอบกางเกง ประมาณ 3 ซม.

จุด 6 แบ่งครึ่งระยะ 2-3

7-6 เท่ากับ 5 ซม. เป็นเส้นเข้า

8-3 เท่ากับ 3 ซม.

9-5 เท่ากับ 5 ซม. ชิดเส้น 9-8

10-9 เท่ากับ รอบเอวหาร 4 บวกจีบ 6 ซม.

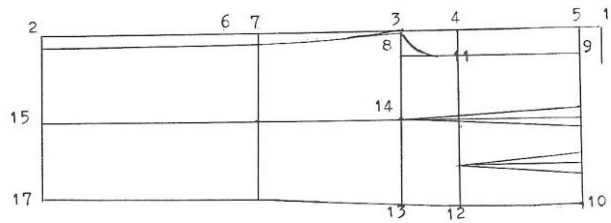
12-11 เท่ากับ รอบสะโพกบวก 2 หาร 4 บวก 1.5 ซม. โค้งสะโพกจาก 10 ผ่าน 11

มาที่เส้นเป้าเป็นจุด 13

จุด 14 แบ่งครึ่งระยะ 13-3 ชิดเส้นตั้งฉากขึ้นและลง เป็นเส้นแนวสันขา

16-15 เท่ากับ รอบปลายขา หาร 4 ลบ 0.5 ซม.

17-15 เท่ากับ ระยะ 16-15 โค้งตะเข็บใต้ขาและตะเข็บข้าง



กำหนดจีบ

จีบที่ 1 จากเส้นแนวสันขา วัดออกด้านละ 1.5 ซม. ชิดเส้นปลายจีบมาที่เส้นเป้า

จีบที่ 2 เส้นข้างจีบและเอวทางด้านตะเข็บข้างแบ่งครึ่ง เป็นเส้นกลางจีบ ชิดเส้นจีบออก

ด้านละ 1 ซม. ชิดปลายจีบยาวมาที่เส้นสะโพก

วิธีสร้างแผ่นหลัง

18-9 เท่ากับ 4 ซม.

19-18 เท่ากับ 1.5 ซม.

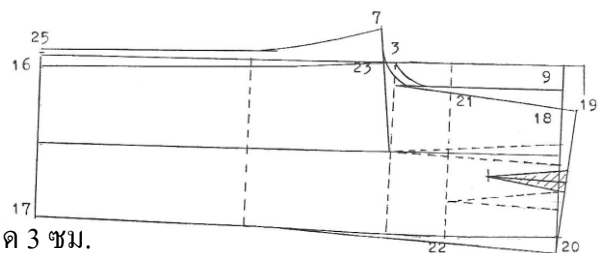
20-19 เท่ากับ รอบเอว หาร 4 บวกเกิ้ล็ด 3 ซม.

22-21 เท่ากับ รอบสะโพก บวก 2 หาร 4 บวก 1 ซม. โค้งตะเข็บข้าง

23-3 เท่ากับ 0.5 ซม. ชิดเส้นมาที่จุด 14

24-23 เท่ากับ เป้าขึ้น 7 ซม. โค้งเป้าหลัง

25-16 เท่ากับ 2.5 ซม. ตรงแนวเข้าวัดเท่ากัน โค้งตะเข็บใต้ขาจากจุด 23 มาที่เส้นเข้า



การกำหนดเกิ้ล็ด

แบ่งครึ่ง 20-19 ชิดเส้นเกิ้ล็ดยาว 13 ซม. เกิ้ล็ดกว้างข้างละ 1.5 ซม.