



ภาษาอังกฤษสำหรับสถาน  
ประกอบการ  
**ENGLISH FOR THE  
WORKPLACE**

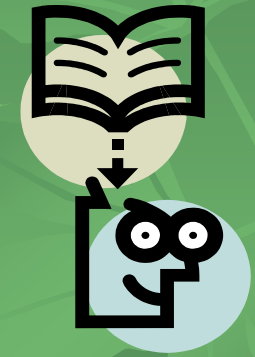
3000-1226



กอบกาญจน์ สุทธิสม



หลักสูตรประกาศนียบัตรวิชาชีพชั้นสูง  
พุทธศักราช 2546  
ประเภทวิชาช่างอุตสาหกรรม



กอบกาญจน์ สุทธิสม



ครูผู้สอน

กอบกาญจน์ สุทธิสม

วิทยาลัยเทคนิคประจวบคีรีขันธ์



กอบกาญจน์ สุทธิสม



**UNIT 2 SAFETY SYMBOLS**

สัญลักษณ์ความปลอดภัย

ตอนที่ 2.4 Road Signs

เครื่องหมายการจราจร

กอบกาญจน์ สุทธิสม



## จุดประสงค์เชิงพฤติกรรม (Behavioural Objectives)

1. สนทนาโดยใช้สำนวน Where are you going? ได้ถูกต้อง
2. บอกความหมายและเขียนเครื่องหมายการจราจร ได้ถูกต้อง
3. เขียนประโยคที่ใช้ Present Continuous Tense และแปลความหมาย ได้ถูกต้อง

กอบกาญจน์ สุทธิสม



## ตอนที่ 2.4 Road Signs เครื่องหมาย

### การจราจร

2.4.1 Dialogue : Where are you going?

2.4.2 Road Signs

2.4.3 Language Focus

Present Continuous Tense.

กอบกาญจน์ สุทธิสม



### 2.4.1 Dialogue : Where are you going?

บทสนทนา : คุณกำลังไปไหน

Practice this dialogue. ฝึกบทสนทนา

A : Where are you going?

B : I am going to Bangkok.

A : How do you go there?

B : I go there by my car.

กอบกาญจน์ สุทธิสม



### Notes : ข้อสังเกต

1. Where are you going? คุณกำลังไปไหน

เป็นคำถามที่แสดงถึงการกระทำ หรือเหตุการณ์ที่กำลังกระทำอยู่ รูปกริยาที่ใช้ คือ

Verb to be + V.-ing เช่น

I am driving to Bangkok. ฉันกำลังขับรถไปกรุงเทพฯ

We are walking to school. พวกเรากำลังเดินไปโรงเรียน

กอบกาญจน์ สุทธิสม



2. How do you go there? คุณไปที่นั่นอย่างไร

How ...? อย่างไร ....? ; there ที่นั่น

เป็นคำถามเกี่ยวกับลักษณะหรือวิธีการ จะตอบรับ  
ด้วย by (โดย) เช่น

I go to Bangkok by my car.

ฉันไปกรุงเทพฯ โดยรถยนต์ของฉัน

We go to school by bus.

พวกเราไปโรงเรียนโดยรถประจำทาง



### Exercise 2.4.1

A. Complete the dialogue. เขียนบทสนทนาให้สมบูรณ์

B. Complete the dialogue. เขียนบทสนทนาให้สมบูรณ์

C. Make a dialogue by using

“Where are you going?”

สร้างบทสนทนา โดยใช้สำนวน

“Where are you going?”



### 2.4.2 Road Signs

### เครื่องหมายการจราจร

1. right bend



2. left bend



3. double bend



4. Stop





5. no entry



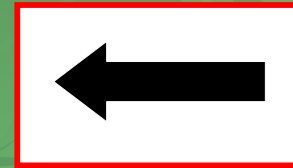
6. no U-turn



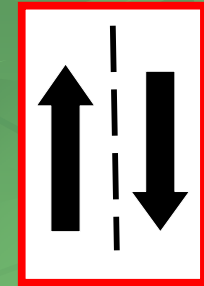
กอบกาญจน์ สุทธิธรรม



7. one-way traffic



8. two-way traffic



กอบกาญจน์ สุทธิธรรม



9. merging traffic



10. passing prohibited



กอบกาญจน์ สุทธิธรรม



11. roadway narrows



12. slippery road



กอบกาญจน์ สุทธิธรรม



13. bumps



14. falling rocks



กอบกาญจน์ สุทธิธรรม



15. overhead clearance



16. school zone



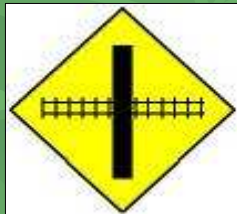
กอบกาญจน์ สุทธิธรรม



17. road work ahead



18. railroad crossing



กอบกาญจน์ สุทธิธรรม



19. pedestrian crossing



20. closed to pedestrians

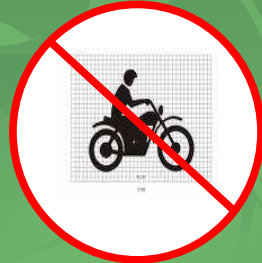


กอบกาญจน์ สุทธิธรรม



21. closed to bicycle

22. closed to motorcycle



กอบกาญจน์ สุทธิธรรม



23. closed to truck

24. yield



กอบกาญจน์ สุทธิธรรม



Exercise 2.4.2

A. Give the meanings of the road signs in Thai.

ให้ความหมายของเครื่องหมายจราจรเป็นภาษาไทย

กอบกาญจน์ สุทธิธรรม



WAIT A MOMENT, PLEASE.

คอยเดี๋ยวนะคะ



กอบกาญจน์ สุทธิธรรม



2.4.3 Language Focus : Present Continuous Tense

ปัจจุบันที่กำลังกระทำอยู่ใช้กับเหตุการณ์หรือการกระทำที่กำลังเกิดขึ้น หรือ กำลังกระทำอยู่

รูปกริยาที่ใช้คือ V. to be + V. ing เช่น

is going	กำลังไป
Am singing	กำลังร้องเพลง
Are running	กำลังวิ่ง



Examples ตัวอย่าง

My mother is going to the market.

แม่ของฉันกำลังไปตลาด

I am singing. ฉันกำลังร้องเพลง

The boys are running. เด็กผู้ชายหลายคนกำลังวิ่ง

What are you doing? คุณกำลังทำอะไร

I am studying English. ฉันกำลังเรียนภาษาอังกฤษ



Exercise 2.4.3

A. Answer the questions.

ตอบคำถาม

B. Find 5 road signs that you see on the roads and describe them in English.

หาเครื่องหมายการจราจรที่พบเห็นบนท้องถนน 5 เครื่องหมายและเขียนบรรยายเป็นภาษาอังกฤษ



NEXT TIME

UNIT 3 OCCUPATIONAL SAFETY

AND HEALTH

ความปลอดภัยและอาชีวอนามัยในการทำงาน



# วัยใสใจสะอาด

*One is not bent only on  
entertainment*

ไม่จ้องหน้าแต่รายการบันเทิง



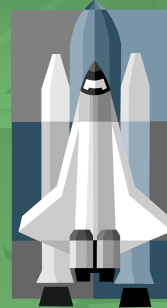
จากธรรมเนียมชีวิต

กอบกาญจน์ สุทธิสม



*THANKS FOR WATCHING*

ขอบคุณที่ติดตามชม



*SEE YOU NEXT TIME*

พบกันใหม่คราวหน้าค่ะ

กอบกาญจน์ สุทธิสม