



**ภาษาอังกฤษสำหรับสถาน
ประกอบการ**
*ENGLISH FOR THE
WORKPLACE*
3000-1226



กอบกาญจน์ สุทธิสม



**หลักสูตรประกาศนียบัตรวิชาชีพ
ชั้นสูง**
พุทธศักราช 2546
ประเภทวิชาช่างอุตสาหกรรม



กอบกาญจน์ สุทธิสม



ครูผู้สอน
กอบกาญจน์ สุทธิสม
วิทยาลัยเทคนิคประจวบคีรีขันธ์

กอบกาญจน์ สุทธิสม



UNIT 2 SAFETY SYMBOLS

สัญลักษณ์ความปลอดภัย

ตอนที่ 2.3 Common Symbols

สัญลักษณ์ทั่วไป

กอบกาญจน์ สุทธิสม



จุดประสงค์เชิงพฤติกรรม (Behavioural Objectives)

1. สนทนาโดยใช้สำนวน ... look for ... ได้ถูกต้อง
2. บอกความหมายและเขียนสัญลักษณ์ที่ใช้ทั่วไปได้ถูกต้อง
3. เขียนประโยคโดยใช้ 's และแปลความหมายได้ถูกต้อง

กอบกาญจน์ สุทธิสม



ตอนที่ 2.3 Common Symbols สัญลักษณ์ทั่วไป

2.3.1 Dialogue : I am looking for a rest room.

2.3.2 Common symbols

2.3.3 Language focus

การใช้ 's แสดงความเป็นเจ้าของ

กอบกาญจน์ สุทธิสม



2.3.1 Dialogue : I am looking for a rest room.

บทสนทนา : ฉันกำลังหาห้องน้ำ



การใช้ look for เพื่อบอกความหมายว่า หา ค้นหา

กอบกาญจน์ สุทธิสม



Practice this dialogue.

ฝึกบทสนทนา

A : Excuse me. I am looking for a rest room.

B : It is on the left side. There is a symbol of it on the door.

A : Thank you very much.

B : You're welcome.

กอบกาญจน์ สุทธิสม



Notes : ข้อสังเกต

look for หา ค้นหา

I am looking for a rest room. ฉันกำลังหา
ห้องน้ำ

What are you looking for? คุณกำลังหา
อะไร

I am looking for a new job. ฉันกำลังหา
งานใหม่

กอบกาญจน์ สุทธิสม



Exercise 2.3.1

A. Complete the dialogue.

เขียนบทสนทนานี้ให้สมบูรณ์

B. Complete the dialogue.

เขียนบทสนทนานี้ให้สมบูรณ์

C. Make a dialogue by using “look for”

สร้างบทสนทนา โดยใช้สำนวน “look for”

กอบกาญจน์ สุทธิสม



2.3.2 Common Symbols : สัญลักษณ์ทั่วไป

Do not wash



Hand wash



กอบกาญจน์ สุทธิสม



Do not iron



Telephone



กอบกาญจน์ สุทธิสม



Coffee shop



Restaurant



กอบกาญจน์ สุทธิธรรม



Men's rest room



Women's rest room



กอบกาญจน์ สุทธิธรรม



Access for physically
handicapped



No access for
wheelchairs



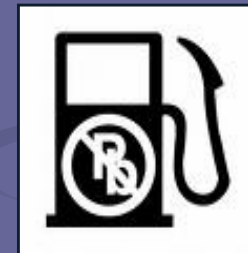
กอบกาญจน์ สุทธิธรรม



Pharmacy



Service station



กอบกาญจน์ สุทธิธรรม



Camping (Tent)



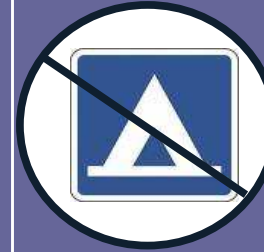
Camping (Trailer)



กอบกาญจน์ สุทธิสม



Camping prohibited



Information



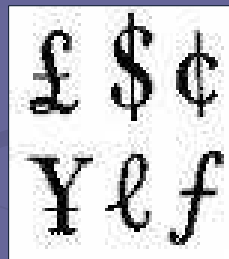
กอบกาญจน์ สุทธิสม



Recycle



Currency exchange



กอบกาญจน์ สุทธิสม



Exercise 2.3.2

A. Choose the correct Thai meaning for each item.

เลือกความหมายภาษาไทยที่ถูกต้องสำหรับแต่ละข้อแล้วเขียนตอบในช่องว่าง



กอบกาญจน์ สุทธิสม



WAIT A SECOND, PLEASE.

คอยสักครู่นะคะ



กอบกาญจน์ สุทธิสม

2.3.3 Language Focus

การใช้ 's เพื่อแสดงความเป็นเจ้าของ
's + noun

's อ่านว่า apostrophe s แปลว่า
ของ

Examples : ตัวอย่าง

men's rest room

ห้องน้ำของผู้ชาย

women's rest room

ห้องน้ำของผู้หญิง

a girl's book

หนังสือ 1 เล่มของ

เด็กผู้หญิง 1 คน

กอบกาญจน์ สุทธิสม

ถ้าคำนามที่เป็นเจ้าของ เป็นรูปพหูพจน์ที่เติม

s ก็ใช้เพียง ' เท่านั้น เช่น

girls' books

หนังสือหลายเล่มของเด็กผู้หญิงหลายคน

boys' bags

กระเป๋าหลายใบของเด็กผู้ชายหลายคน

กอบกาญจน์ สุทธิสม

Exercise 2.3.3

A. Translate these phrases into Thai.

แปลกลุ่มคำเหล่านี้เป็นภาษาไทย

B. From exercise 2.3.3 (A) make 10 sentences
by using : " I am looking for ... "

จากแบบฝึกหัด 2.3.3 (A) สร้างประโยค 10
ประโยค โดยใช้ : " I am looking for ... "

กอบกาญจน์ สุทธิสม



C. Find 5 common symbols that you see in the workplace or other places and describe them.

หาป้ายสัญลักษณ์ทั่วไป 5 ป้าย ที่พบ
เห็นในสถานประกอบการหรือสถานที่อื่น
และเขียนบรรยาย

กอบกาญจน์ สุทธิสม



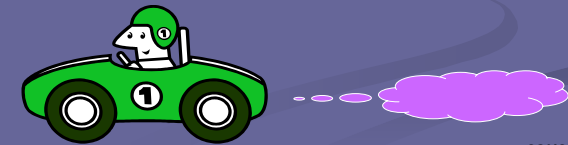
NEXT TIME

UNIT 2 SAFETY SYMBOLS

สัญลักษณ์ความปลอดภัย

2.4 Road Signs

เครื่องหมายการจราจร



กอบกาญจน์ สุทธิสม



วัยใสใจสะอาด

*One does not revel, oblivious to
time.*

ไม่เอาแต่เที่ยว ไม่รู้เวลา



จาก.....วรรณคดีชีวิต

กอบกาญจน์ สุทธิสม



THANKS FOR WATCHING

ขอบคุณที่ติดตามชม



SEE YOU LATER

พบกันใหม่คราวหน้าค่ะ

กอบกาญจน์ สุทธิสม