



# การเขียนโปรแกรม บนระบบปฏิบัติการ เท็กซ์โหมด

ครูรัตติยา บุญเกิด



# การเขียนโปรแกรม

## บนระบบปฏิบัติการเท็กซ์โหมด



ครูรัตติยา บุญเกิด

ครูรัตติยา บุญเกิด



ตอน

การควบคุมโปรแกรม  
(วนรอบการทำงาน)

ตอนที่ 1

ครูรัตติยา บุญเกิด



ครูรัตติยา บุญเกิด

ครูรัตติยา บุญเกิด

## จุดประสงค์การเรียนรู้

- สามารถอธิบายประเภทของคำสั่งควบคุมได้
- สามารถใช้ฟังก์ชัน for เพื่อการเขียนโปรแกรมวนรอบได้

การเขียนโปรแกรม  
บนระบบปฏิบัติการ  
เท็กซ์โมด

ครูรัตติยา บุญเกิด

## จุดประสงค์การเรียนรู้

- สามารถใช้ฟังก์ชัน while เพื่อการเขียนโปรแกรมวนรอบได้

การเขียนโปรแกรม  
บนระบบปฏิบัติการ  
เท็กซ์โมด

ครูรัตติยา บุญเกิด

## ฟังก์ชัน เพื่อการวนรอบ

การเขียนโปรแกรม  
บนระบบปฏิบัติการ  
เท็กซ์โมด

ครูรัตติยา บุญเกิด

## ฟังก์ชันเพื่อการวนรอบ

ฟังก์ชันเพื่อการวนรอบหรือเพื่อการซ้ำ เป็นคำสั่งที่สั่งให้เครื่องคอมพิวเตอร์ประมวลผลเหตุการณ์ที่ต้องการซ้ำๆ มากกว่าหนึ่งครั้ง

การเขียนโปรแกรม  
บนระบบปฏิบัติการ  
เท็กซ์โมด

ครูรัตติยา บุญเกิด

# ฟังก์ชันเพื่อการวนรอบ

ฟังก์ชันเพื่อการวนรอบ ในภาษาซี  
แบ่งออกเป็น 3 ประเภท คือ

# ฟังก์ชันเพื่อการวนรอบ

- 📁 ฟังก์ชัน for
- 📁 ฟังก์ชัน while
- 📁 ฟังก์ชัน do...while

# ฟังก์ชัน for

# ฟังก์ชัน for

ฟังก์ชัน **for** คือ การวนรอบทำซ้ำ  
จนกว่าค่าของตัวแปรที่ตั้งจะครบตาม  
เงื่อนไขที่ต้องการ โดยการที่จะเพิ่มหรือ  
ลดค่าที่ละหนึ่งไปเรื่อยๆ

## ฟังก์ชัน for



ถ้าเงื่อนไขเป็นจริงจะทำตาม  
ประโยคภายในเครื่องหมายปีกกา เมื่อ  
ตรวจสอบเงื่อนไขแล้วพบว่าเป็นเท็จจะ  
หยุดการทำงาน แล้วออกไปทำประโยค  
คำสั่งหลังเครื่องหมายปีกกาปิด

ครูรัตติยา บุญเกิด

## ฟังก์ชัน for



ถ้าเงื่อนไขเป็นจริงจะทำตาม  
ประโยคคำสั่งภายในเครื่องหมายปีกกา



ครูรัตติยา บุญเกิด

## ฟังก์ชัน for



ตรวจสอบเงื่อนไขแล้วพบว่าเป็น  
เท็จจะหยุดการทำงาน แล้วออกไปทำ  
ประโยคคำสั่งหลังเครื่องหมายปีกกาปิด



ครูรัตติยา บุญเกิด

## รูปแบบฟังก์ชัน for



```
for(initialization; condition; increment or decrement)
{
    statement;
}
```



ครูรัตติยา บุญเกิด

## รูปแบบฟังก์ชัน for



โดยที่

**initialization** คือ การกำหนดค่าเริ่มต้นให้กับตัวแปรที่ต้องการใช้กำหนดและตรวจสอบเงื่อนไข



ครูรัตติยา บุญเกิด

## รูปแบบฟังก์ชัน for



โดยที่

**condition** คือ นิพจน์หรือเงื่อนไขที่กำหนดเพื่อตรวจสอบ



ครูรัตติยา บุญเกิด

## รูปแบบฟังก์ชัน for



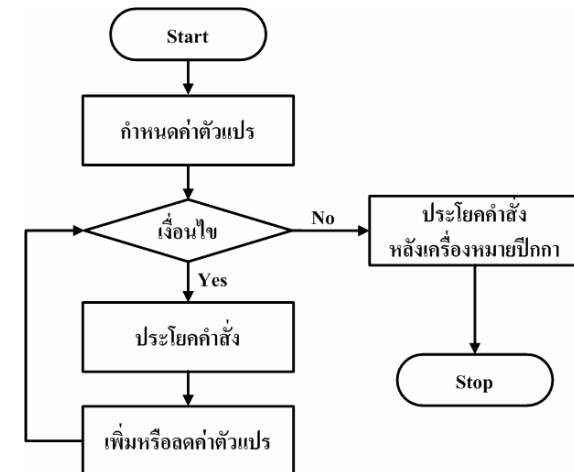
โดยที่

**increment** คือ เพิ่มค่าให้กับตัวแปร  
**decrement** คือ ลดค่าให้กับตัวแปร  
**statement** คือ ประโยคคำสั่ง



ครูรัตติยา บุญเกิด

## ผังงานฟังก์ชัน for



# ตัวอย่างการใช้ฟังก์ชัน for

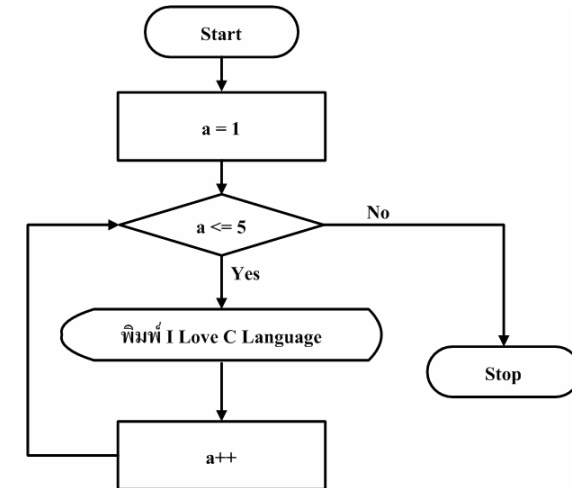
โจทย์

โปรแกรมแสดงข้อความ I Love C Language จำนวน 5 รอบ รูปแบบ for



ครูรัตติยา บุญเกิด

# ตัวอย่างการใช้ฟังก์ชัน for



# ฟังก์ชัน while



ครูรัตติยา บุญเกิด

# ฟังก์ชัน while

ฟังก์ชัน **while** เป็นฟังก์ชันที่ใช้ในการวนรอบการทำงาน โดยฟังก์ชัน **while** จะทำการตรวจสอบเงื่อนไขตามที่กำหนดก่อน



ครูรัตติยา บุญเกิด

## ฟังก์ชัน while



ถ้าเงื่อนไขเป็นจริงจะทำงานตาม  
ประโยคคำสั่งที่อยู่ภายใต้เครื่องหมายปีก  
กา และเมื่อปฏิบัติเสร็จตามประโยค  
คำสั่งก็จะวนกลับไปตรวจสอบเงื่อนไข  
อีกครั้ง

ครูรัตติยา บุญเกิด

## ฟังก์ชัน while



และจะหยุดทำซ้ำก็ต่อเมื่อเงื่อนไขที่  
ตรวจสอบเป็นเท็จ ซึ่งถ้าเงื่อนไขเป็นเท็จ  
โปรแกรมจะไปทำคำสั่งหลังเครื่องหมาย  
ปีกกาปิดของชุดคำสั่ง while

ดาวน์โหลดไปสอน  
บนระบบปฏิบัติการ  
แท็บเล็ต

ครูรัตติยา บุญเกิด

## รูปแบบฟังก์ชัน while



```
while (condition)
{
    statement;
}
```

ดาวน์โหลดไปสอน  
บนระบบปฏิบัติการ  
แท็บเล็ต

ครูรัตติยา บุญเกิด

## รูปแบบฟังก์ชัน while



โดยที่  
**condition** คือ นิพจน์หรือเงื่อนไข  
ที่กำหนดเพื่อตรวจสอบ

ดาวน์โหลดไปสอน  
บนระบบปฏิบัติการ  
แท็บเล็ต

ครูรัตติยา บุญเกิด

# รูปแบบฟังก์ชัน while



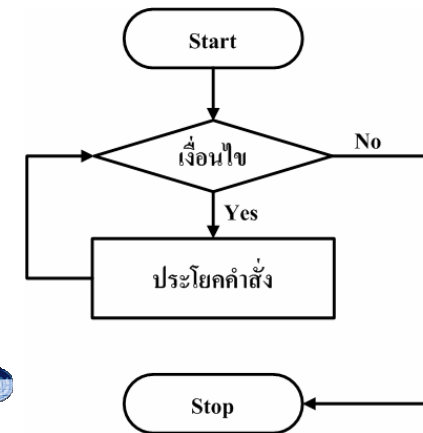
โดยที่

statement คือ ประโยคคำสั่งต่างๆ



ครูรัตติยา บุญเกิด

# ผังงานฟังก์ชัน while



# ตัวอย่างการใช้งานฟังก์ชัน while



โจทย์

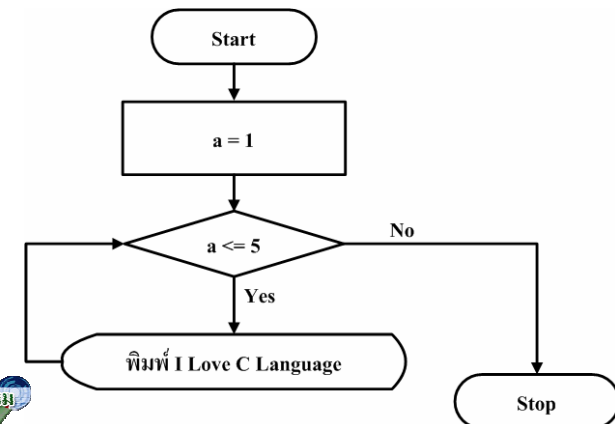
โปรแกรมแสดงข้อความ I Love C Language จำนวน 5 รอบ รูปแบบ

while



ครูรัตติยา บุญเกิด

# ตัวอย่างการใช้งานฟังก์ชัน while







# เข้าสู่ โปรแกรม

การเขียนโปรแกรม  
บนระบบปฏิบัติการ  
เท็กซ์โหมด

ครูรัตติยา บุญเกิด