



# คอมพิวเตอร์น่ารู้



อัครเดช พิสัยสวัสดิ์

FreeBSD



อ.อัครเดช พิสัยสุทาษ



# LINUX

คอมพิวเตอร์น่ารู้

ตอน การติดตั้งระบบ LINUX

อ.อัครเดช พิสัยสุทาษ



คอมพิวเตอร์น่ารู้

ตอน ติดตั้งระบบ LINUX



GNU/Linux

## จุดประสงค์การเรียนรู้

1. การติดตั้งระบบปฏิบัติการ Linux
2. เข้าใจกรรมวิธีการติดตั้งระบบปฏิบัติการ Linux
3. สามารถอธิบายขั้นตอนการติดตั้งระบบ Linux ได้

อ.อัครเดช พิสัยสุทาษ



คอมพิวเตอร์น่ารู้

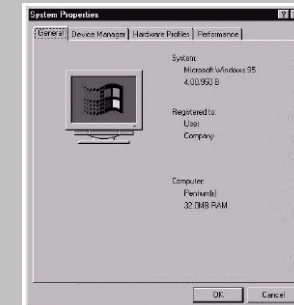
ตอน ติดตั้งระบบ LINUX



GNU/Linux

จะติดตั้ง Linux ต้องรู้อะไรบ้าง

- ต้องรู้จัก Hardware ของเครื่องที่เราใช้อยู่ ดูได้จาก Windows Properties



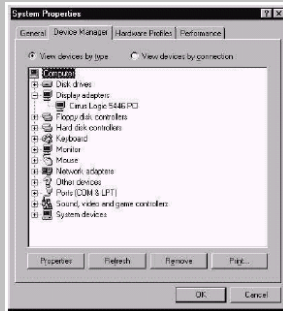
อ.อัครเดช พิสัยสุทาษ

# คอมพิวเตอร์น่ารู้

## ตอน ติดตั้งระบบ LINUX



- โดยดูรายละเอียดของอุปกรณ์ได้จาก Tab Device Manager



อ.อัครเดช พัสัยสุทาษ

# คอมพิวเตอร์น่ารู้

## ตอน ติดตั้งระบบ LINUX



ที่แท็บ Device Manager ดังรูปโดยให้จัดบันทึกเก็บไว้เป็นรายละเอียด

- Disk drives
- CD-ROM
- Display adapters
- Network adapter
- Hard disk controllers
- Mouse
- Sound adapter
- SCSI controllers

อ.อัครเดช พัสัยสุทาษ

# คอมพิวเตอร์น่ารู้

## ตอน ติดตั้งระบบ LINUX



ติดตั้ง Linux ได้จากที่ไหนบ้าง

- CD-ROM
- Hard disk
- HTTP
- FTP
- NTS
- USB Diskette Drive

อ.อัครเดช พัสัยสุทาษ

# คอมพิวเตอร์น่ารู้

## ตอน ติดตั้งระบบ LINUX



Utility สำหรับสร้าง Diskette เพื่อใช้บูต

```
C:\_ d:  
D:\_ cd \dosutils  
D:\dosutils> rawrite  
Enter disk image source file name: ..\images\boot.img  
Enter target diskette drive: a:  
Please insert a formatted diskette into drive A: and  
press --ENTER-- : [Enter]  
D:\dosutils>
```

อ.อัครเดช พัสัยสุทาษ

# คอมพิวเตอร์น่ารู้

## ตอน ติดตั้งระบบ LINUX



### เริ่มการติดตั้ง Red Hat Linux จาก CD-ROM

- เข้าสู่ BIOS
- กำหนดให้ระบบ Boot จาก CD-ROM

### ทำความรู้จักกับ Mode

- ติดตั้งแบบ Graphic Mode
- ติดตั้งแบบ Text Mode

อ.อัครเดช พัสัยสุภาพ

# คอมพิวเตอร์น่ารู้

## ตอน ติดตั้งระบบ LINUX



### เมนูในการเลือกติดตั้ง

F1 (Main) ในโหมดนี้จะเป็นการเลือกเข้าสู่เมนูหลัก โดยสามารถที่จะเลือกได้ว่าเราจะทำการติดตั้งใน Graphic Mode หรือว่า Text Mode ถ้าเลือก Graphic Mode ก็ให้กด Enter ถ้าเลือก Text Mode ก็พิมพ์ linux text และกด Enter

อ.อัครเดช พัสัยสุภาพ

# คอมพิวเตอร์น่ารู้

## ตอน ติดตั้งระบบ LINUX



F2 (Installer Boot Options) ในส่วนของเมนูที่สอง จะมีตัวเลือกเพิ่มเติมดังนี้

- linux noprobe
- linux mediacheck
- linux resuce (F5)
- linux dd
- linux askmethod
- linux updates
- linux lowres

อ.อัครเดช พัสัยสุภาพ

# คอมพิวเตอร์น่ารู้

## ตอน ติดตั้งระบบ LINUX



- F3 (General Boot Help)
- F4 (Kernel Parameter Help)
- linux mem=128 M noprobe
- F5 (Rescue Mode Help)
- linux rescue

อ.อัครเดช พัสัยสุภาพ

# คอมพิวเตอร์น่ารู้

## ตอน ติดตั้งระบบ LINUX



- เลือกติดตั้ง Red Hat Linux ใน Graphic Mode
- ตัวติดตั้งจะแสดงเมนูที่ชื่อว่า CD Found
- Media Check
- เลือก (Language Selection) ภาษาที่จะใช้ ในที่นี้เราเลือกภาษาอังกฤษ



อ.อัคเดช พิสัยสุทริ

# LINUX

## การติดตั้งระบบปฏิบัติการ LINUX



อ.อัคเดช พิสัยสุทริ